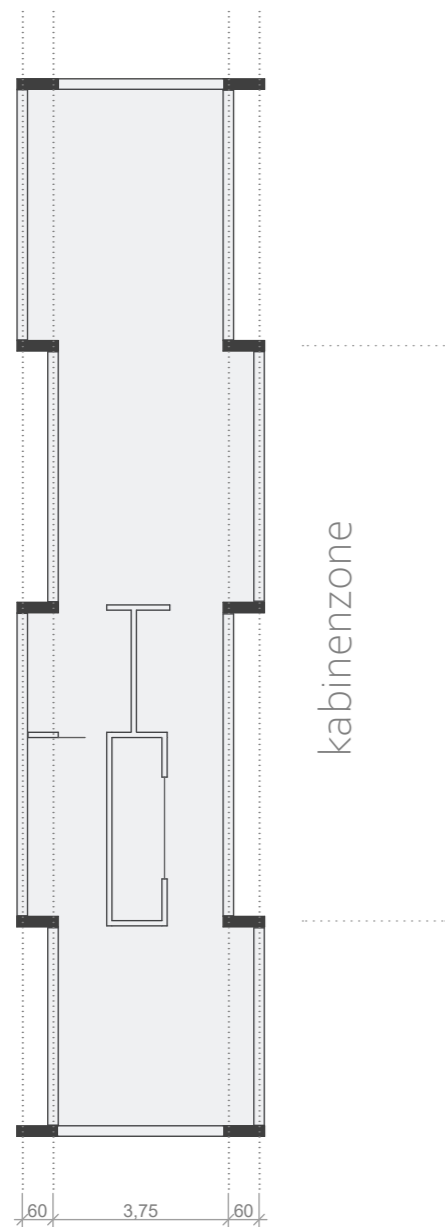


# 2 geschossgrundrisse.

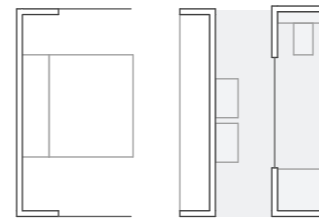
tragwerk

Die Lastabtragung erfolgt über 60cm starke Pfeiler: Das Maß ermöglicht den Einbau von Schränken, Sitzbänken und Küchentheken

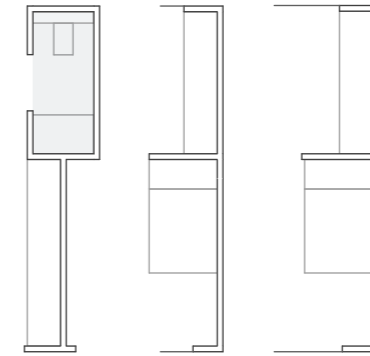


kabinenprinzip und varianten

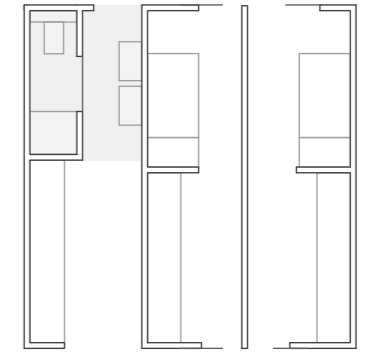
Doppelbett und Sanitärzelle



mittelgroßes Bett und Sanitärzelle



Einzelbett und Sanitärzelle



Doppelbett, mittelgroßes Bett und Sanitärzelle

