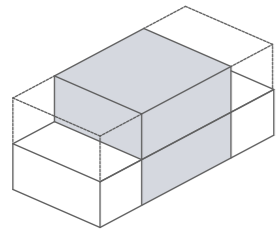


# 2 geschossgrundrisse.

maisonnettwohnungen

kabinenzone

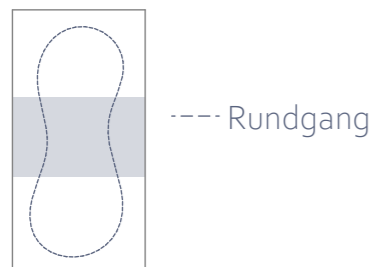
Die dunkle Zone wird als durchlässige Kabinenzone umgesetzt. Diese wird in Form von leichten Trennwänden realisiert. Hierbei werden Kabinen für unterschiedliche Zielgruppen vorgesehen: Kleinere Achsmaße eignen sich für Familien mit kleinen Kindern, aber auch für kleinere Wohngemeinschaften. Bei größeren Achsmaßen können größere Kabinen vorgesehen in denen größere Schlafräume für beispielsweise Jugendliche Platz finden können.



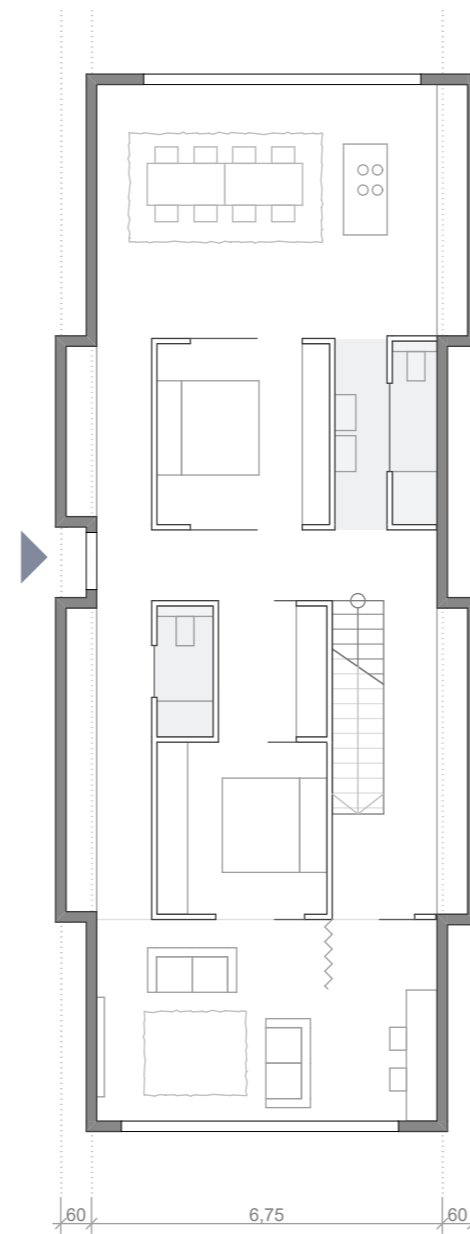
 Kabinenzone

rundgang & alternative wege

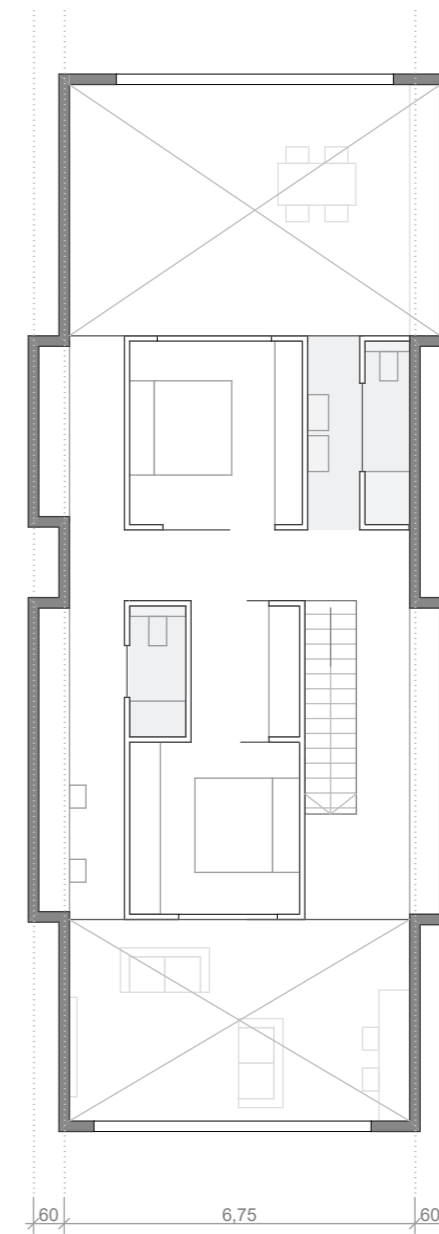
Durch die Anordnung der Kabinenzone entsteht ein alternatives Wegenetz: Es ist möglich die Wohnung über einen Rundgang zu erschließen, was für Großzügigkeit und Abwechslung sorgt



Maisonnettecluster 8 Personen  
200qm



EG



1.OG