

1 entwurfsstrategien.

analyse

Im folgenden werden verschiedene Strategien für den Umgang mit tiefen Grundrissen aufgezählt:

a. ausschneiden & lochen

Bei dieser Strategie wird durch Anschneiden und Lochen des Wohnungsgrundrisses Licht über Lichthöfe in die Wohnung gebracht.

b. zonieren

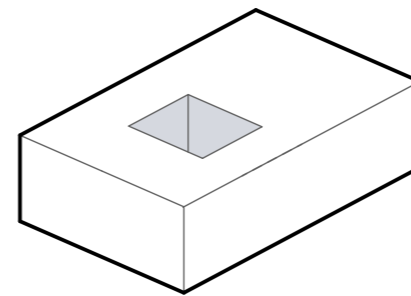
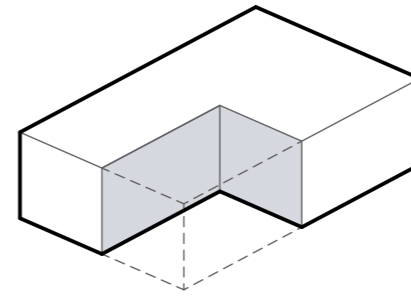
Hier werden verschiedene Funktionen nach ihrem Bedürfnis nach Licht untersucht, und dementsprechend innerhalb des Grundrisses angeordnet.

c. splitten & leveln

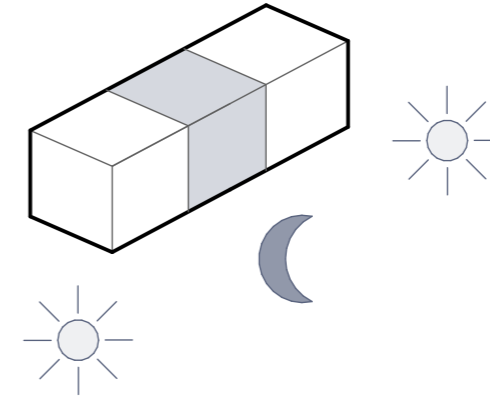
Bei dieser Variante wird Licht über mehrgeschossige Lufträume tiefer in den Grundriss gebracht

Der folgende Entwurf vertieft die Prinzipien b. und c., und untersucht dabei wie beide umgesetzt werden können, und sich gegebenenfalls ergänzen.

a. ausschneiden & lochen



b. zonieren



c. splitten & leveln

