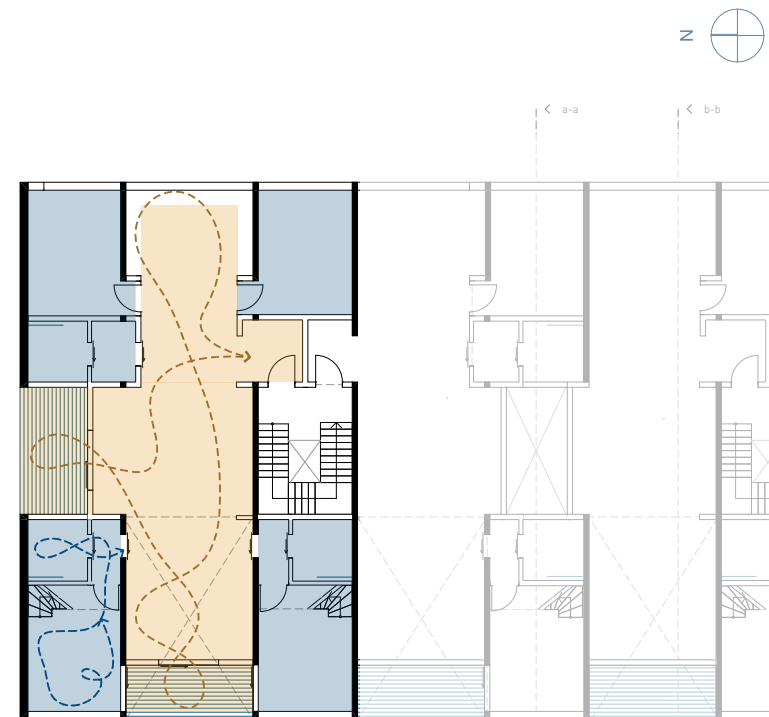


konzept tag-nacht-nutzung:

verknüpfung des grades der
privatheit mit tagesablauf

offener allraum tagsüber,
private cluster-oder
zimmereinheit nachts



konzept bewegungslinien tag-nacht-nutzung:

gemeinschaftszone als
grundsätzlicher tagesraum,
an den sich die vorwiegend
nachts genutzten zimmer-
einheiten anköpeln