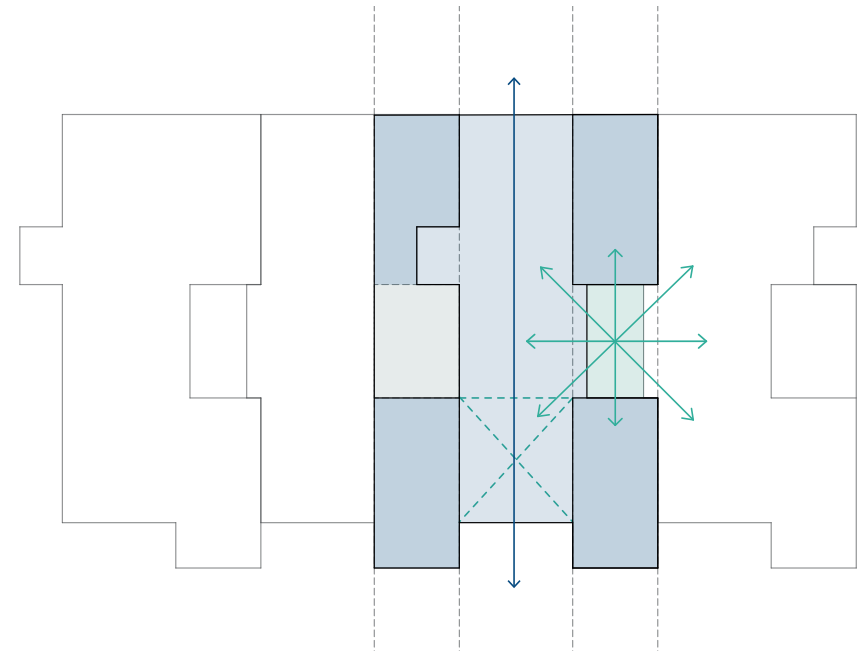


**+raum
durch schaltbarkeit:**

zimmereinheiten lassen sich flexibel
als satelliten-zimmer
je nach wohnungsgrößenbedarf
zuschalten



+blickbeziehungen:

prinzip des durchgesteckten grundrisses
sowie niveauunterschiede machen
differenzierte blickbeziehungen möglich

verstärkt durch lichthof in alle
horizontale richtungen,
durch mini-maisonette auch vertikal