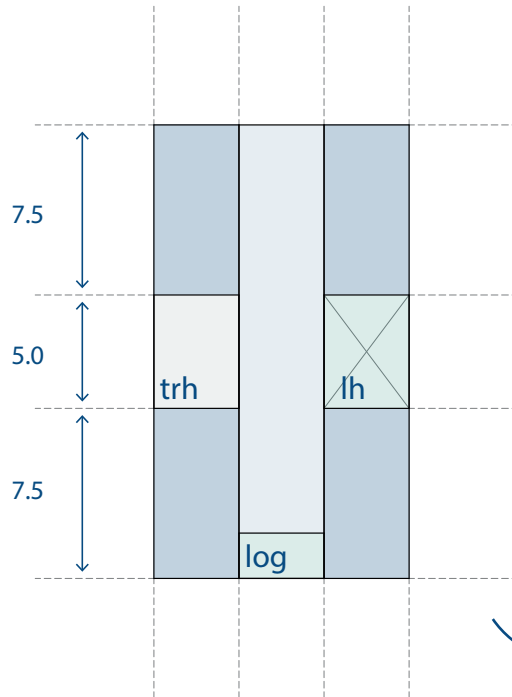
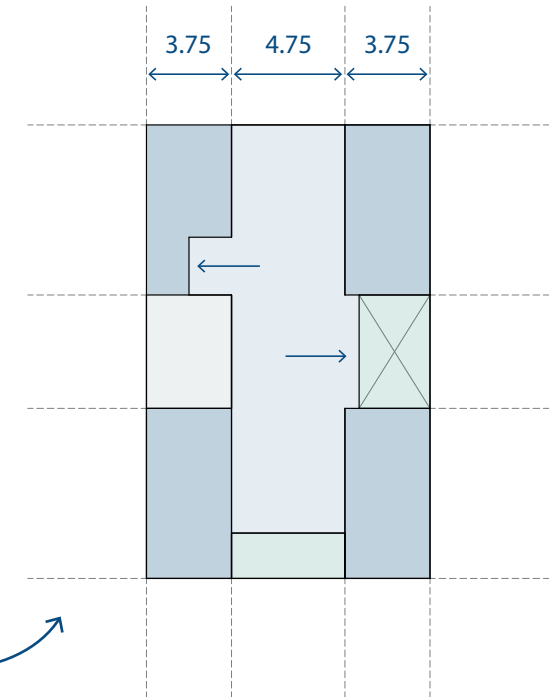


zonierung nord-süd:
rastereinteilung von 3.75 m
differenzierung in private
und halb-öffentliche
zonen



zonierung ost-west:
zonierung durch erschliessung,
lichthof und loggia



adaption
bildung von nischen bzw.
taschen, die kleine, aber dennoch
differenzierte nutzungen ermöglichen
sowie den grundriss zonen
vergrößerung der mittelzone
zur besseren nutzbarkeit und
flexibilität