

Herbst 2024



# MEENZER SCIENCE-SCHOPPE

Infos unter [www.wissenschaftsallianz-mainz.de](http://www.wissenschaftsallianz-mainz.de)

**MAINZER MWA**  
WISSENSCHAFTSALLIANZ

## **Wissensdurst zum Feierabend**

In der Reihe Meenzer Science-Schoppe bringen Mainzer Wissenschaftlerinnen und Wissenschaftler aktuelle Forschung auf den Tresen, beantworten Ihre Fragen und laden zur Diskussion. Kurz, unterhaltsam und bei einem gepflegten Schoppen!

Der Eintritt ist frei. Ohne Anmeldung.



**Prof.in Dr. Kristina Kieslinger**

**Mittwoch, 2. Oktober,  
18:30 Uhr**

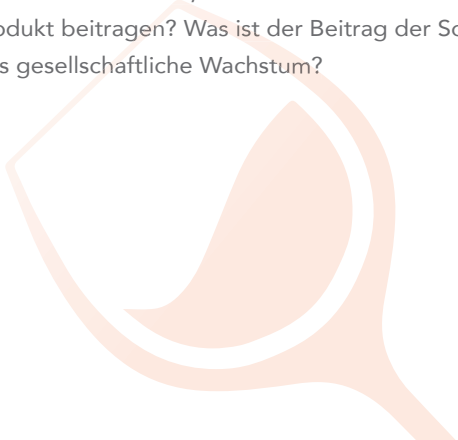
**Bar jeder Sicht**

Hintere Bleiche 29, 55116 Mainz

# „Dafür soll ich Steuern zahlen?!“ – Sozialwirtschaft und gesellschaftliches Wachstum zusammendenken

**Prof.in Dr. Kristina Kieslinger**  
**Katholische Hochschule Mainz**

Investitionen in Produktionsbetriebe sind selbstverständlich. Doch wie sieht es bei der Finanzierung sozialer Dienstleistungen aus? Müssen Steuerzahler:innen ihr hart verdientes Geld in die Förderung von Menschen stecken, die vermeintlich nichts zum Bruttoinlandsprodukt beitragen? Was ist der Beitrag der Sozialwirtschaft für das gesellschaftliche Wachstum?





**PD Dr. Johannes Schneider**

**Mittwoch, 6. November,  
18:00 Uhr**

**Forum Volksbank Darmstadt Mainz**

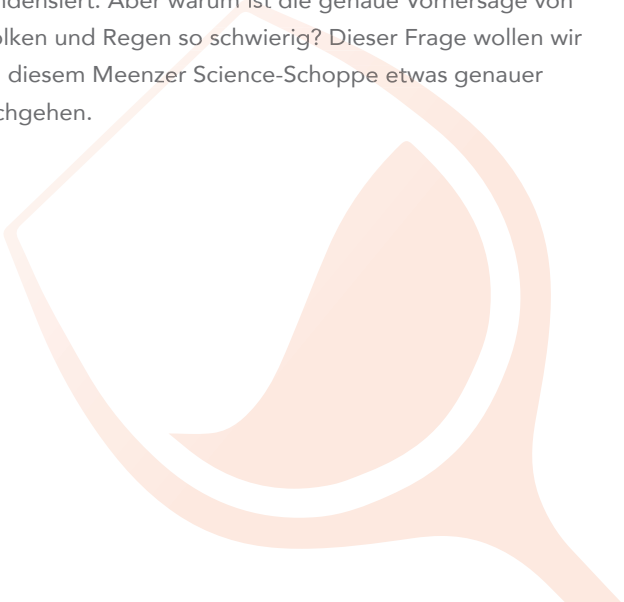
Neubrunnenstr. 2, 55116 Mainz

## **Wie Wolken entstehen**

**PD Dr. Johannes Schneider**

**Max-Planck-Institut für Chemie**

Wolken spielen eine der Hauptrollen im Wettergeschehen. Wolken bilden sich, wenn Luft aufsteigt, sich dabei abkühlt, und das in der Luft enthaltene Wasser auf Aerosolpartikeln kondensiert. Aber warum ist die genaue Vorhersage von Wolken und Regen so schwierig? Dieser Frage wollen wir bei diesem Meenzer Science-Schoppe etwas genauer nachgehen.



**Prof. Dr. Susanne Rank**

**Jacqueline Zwiener**



**Mittwoch, 4. Dezember,  
18:00 Uhr**

**LUX** Pavillon der Hochschule Mainz  
Ludwigsstraße 2, 55116 Mainz

## **Workplace CSR Analysetool – Wie nachhaltig agiert mein Unternehmen für die Mitarbeitenden?**

**Prof. Dr. Susanne Rank und Jacqueline Zwiener  
Verbundprojekt EMPOWER, Hochschule Mainz**

Nachhaltigkeit wird immer wichtiger für Unternehmen. Ab 2025 müssen sie gemäß der CSRD-Richtlinie ihren Einfluss auf Umwelt und Gesellschaft offenlegen.

Das Projekt EMPOWER entwickelt ein Analysetool, das den Reifegrad ihrer Workplace CSR ermittelt. Erfahren Sie bei diesem Science-Schoppe, wie es funktioniert und die nachhaltige Transformation gelingt.





„Wissen im Herzen“ – Eine  
gemeinsame Initiative von



Landeshauptstadt  
Mainz

MAINZER **MWA**  
WISSENSCHAFTSALLIANZ

Mit Unterstützung von



Rheinland-Pfalz

MINISTERIUM FÜR  
WISSENSCHAFT  
UND GESUNDHEIT

## Kontakt:

 [science@wissenschaftsallianz-mainz.de](mailto:science@wissenschaftsallianz-mainz.de)

## Weitere Infos zu Veranstaltungen:

 [www.wissenschaftsallianz-mainz.de](http://www.wissenschaftsallianz-mainz.de)

 [www.wissenimherzen.mainz.de](http://www.wissenimherzen.mainz.de)

 [@mainzerwissenschaftsallianz](https://www.instagram.com/mainzerwissenschaftsallianz)

 [@wissenimherzen](https://www.facebook.com/wissenimherzen)

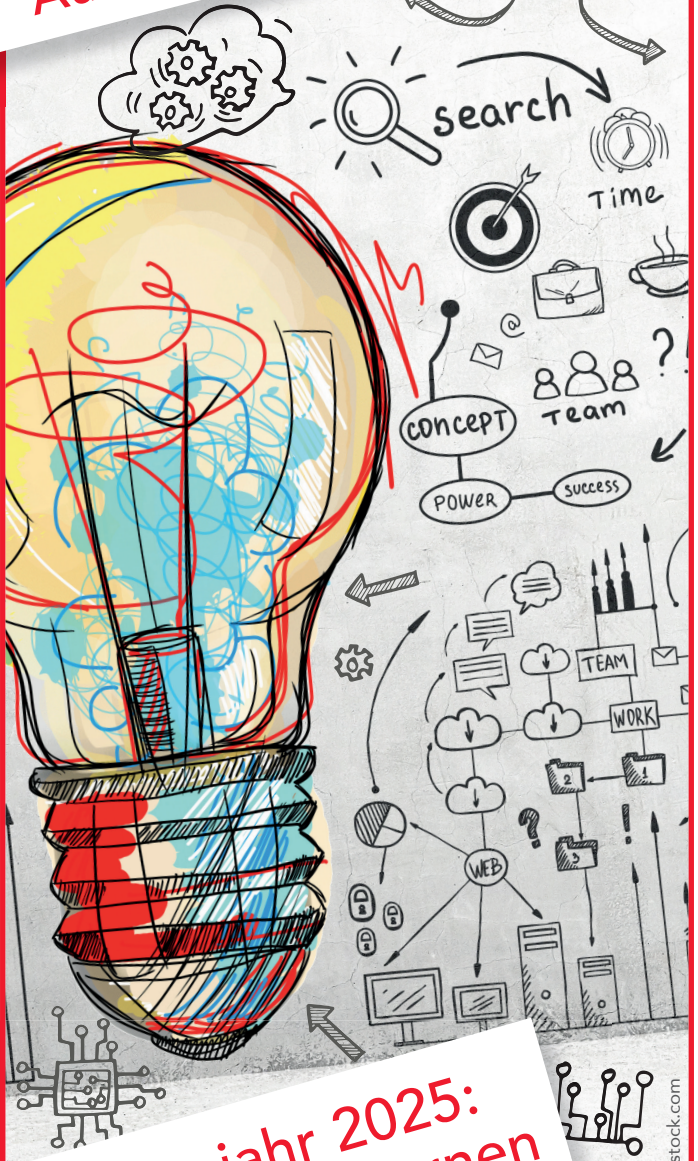
Um über unsere Veranstaltungen informiert zu bleiben, melden Sie  
sich gern per E-Mail unter [science@wissenschaftsallianz-mainz.de](mailto:science@wissenschaftsallianz-mainz.de)  
für unseren Einladungsverteiler an.



**MEENZER**  
SCIENCE-SCHOPPE

0101  
0100  
11011  
01100

Ausblick



Themenjahr 2025:  
Mensch und Lernen